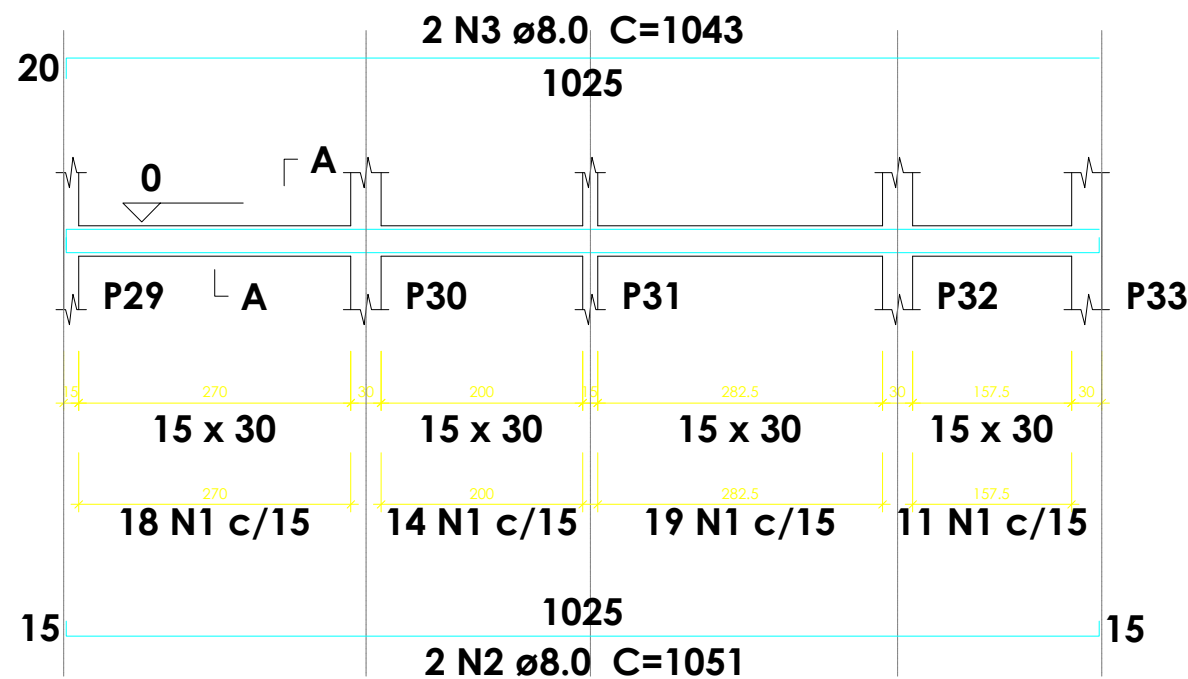
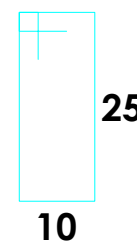
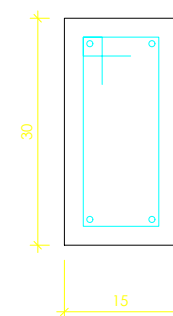


V4 = VB4  
ESC 1:75

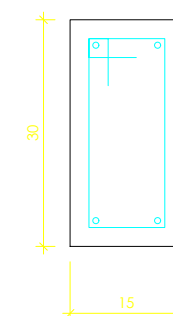


SEÇÃO A-A  
ESC 1:10



62 N1 ø5.0 C=82

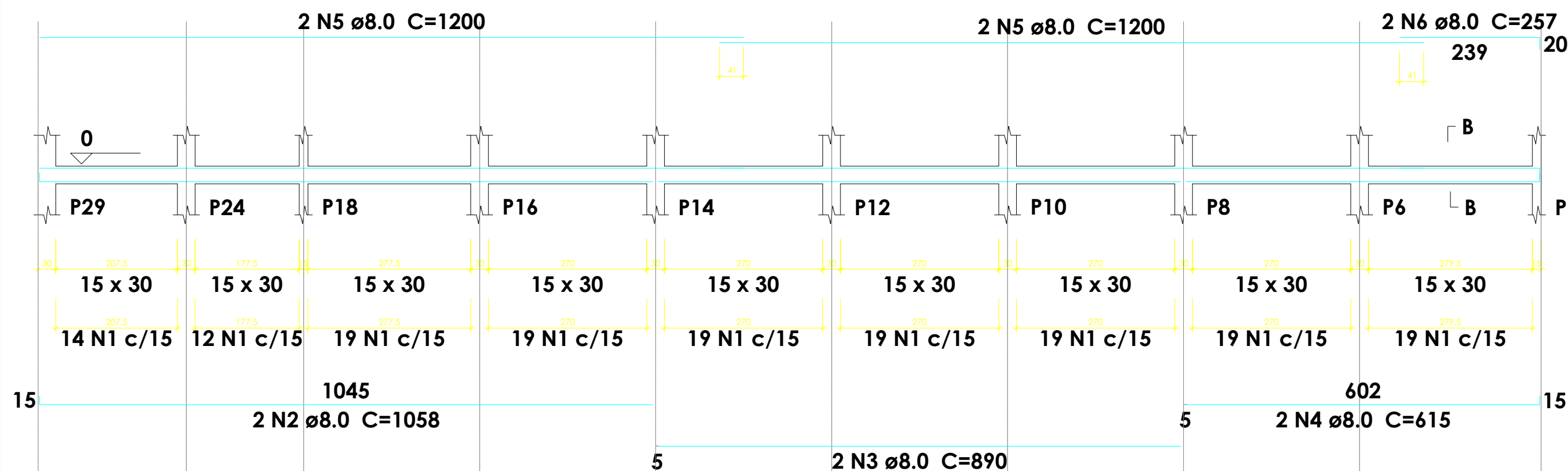
SEÇÃO B-B  
ESC 1:10



159 N1 ø5.0 C=82

VIGAS  
escala indicada

V5 = VB5  
ESC 1:75



PREFEITURA MUNICIPAL DE  
**VÁRZEA GRANDE**  
Mais por Você. Mais por Várzea Grande.

## PREFEITURA MUNICIPAL DE VÁRZEA GRANDE

Av. Castelo Branco, Espaço Municipal, 2500 - Centro Sul, Várzea Grande/MT CEP 78125-700 - Fone/Fax: 65 3688 8000

PROJETO: ESTRUTURAL

OBRA: AMPLIAÇÃO ESCOLAR

UNIDADE ESCOLAR:

EMEB FAUSTINO ANTONIO DA SILVA

ASSUNTO:

SUPERESTRUTURA/INFRAESTRUTURA - VIGAS

LOCALIZAÇÃO: RUA CLARO ALVES DA SILVA S/N BAIRRO SÃO SIMÃO  
LOTEAMENTO COLINAS VERDEJANTES  
CEP: 78.145.440 - VÁRZEA GRANDE

AUTOR DO PROJETO:

ANA PAULA BOTELHO  
ENGENHEIRA CIVIL CREAMT 50821

UNIDADE:

CENTÍMETROS

ESCALA:

INDICADA

DATA:

OUT/2022

FOLHA Nº

26  
29